



Orona

*Orona 3G X19*

*Технічні  
рішення*



# Рішення без машинного приміщення з електричним безредукторним приводом (MRLG)

Рішення з гнучкою системою доступу (90°) для громадських будівель з інтенсивним пасажиропотоком

## Основні характеристики

Вантажопідйомність	700 - 1250 кг
Місткість	9 - 16 осіб
Швидкість	1 м/с
Максимальна висота підйому	40 м
Максимальне число зупинок	16 зупинок
Входи	Два входи 90° (Один вхід / Два входи 180°)
Тип приводу	Електричний, безредукторний 240 включень/год
Управління	Контролер ARCA III, мультипроцесорне, енергозберігаюче
Тип дверей	Автоматичні бокового відкриття / Автоматичні центрального відкриття
Ширина дверей	700 - 1500 мм.
Висота дверей	2000 (2100 / 2200 / 2300) мм.
Розміри кабіни	Параметричні розміри кабіни
Внутрішня висота кабіни	2100 (2200 / 2300 / 2400) мм.
Варіанти обробки	Орона 3G Public Packs / Орона 3G Public Plus

Стандартне рішення (Опціонально)



### 1 ПАРАМЕТРИЧНИЙ / ГНУЧКИЙ

Параметричність продукту дозволяє адаптувати розміри ліфта до будь-якої ліфтової шахти



### 2 ПРИВІД

Компактний, безшумний, енергоефективний безредукторний регульований електропривод на постійних магнітах.



### 3 ПРИМІЩЕННЯ ПІД ПРИЯМКОМ

Адаптується до будівель, в яких необхідно забезпечити доступний для людей простір під приямком (опція).



### 4 ТЯГОВІ КАНАТИ

Заміняють традиційні сталеві канати. Їх невелика вага, більш тривалий термін служби і велика гнучкість дозволяють використовувати більш компактну лебідку з більш ефективним і екологічним двигуном.



### 5 ЗМЕНШЕННА ВИСОТА ВЕРХНЬОГО ПОВЕРХУ

Додаткова опція, що дозволяє зменшити висоту верхнього поверху, гарантуючи при цьому максимальну безпеку і захист для обслуговуючого персоналу.



### 6 ДВЕРІ

Двері з компактним приводом на постійних магнітах, який дозволяє здійснювати швидке, точне і безшумне відкриття і закриття, що піднімають існуючий рівень обслуговування на нову висоту, з функцією предоткриття дверей і/або фотозавісою. Двері Solid - опція для умов більш інтенсивного пасажиропотоку.



### 7 СИСТЕМА АВТОМАТИЧНОЇ ЕВАКУАЦІЇ

Хоча ліфт вже обладнаний серійною напівавтоматичною аварійною системою для забезпечення швидкої, безпечної і ефективної евакуації, за бажанням клієнта в ньому може бути встановлена автоматична система евакуації, орієнтована, перш за все, на випадки відключення електроенергії.



екоефективності



адаптація до будинку



обробка та доступність



управління та безпека

Орона 3G X19

**Finlift**  
група компаній

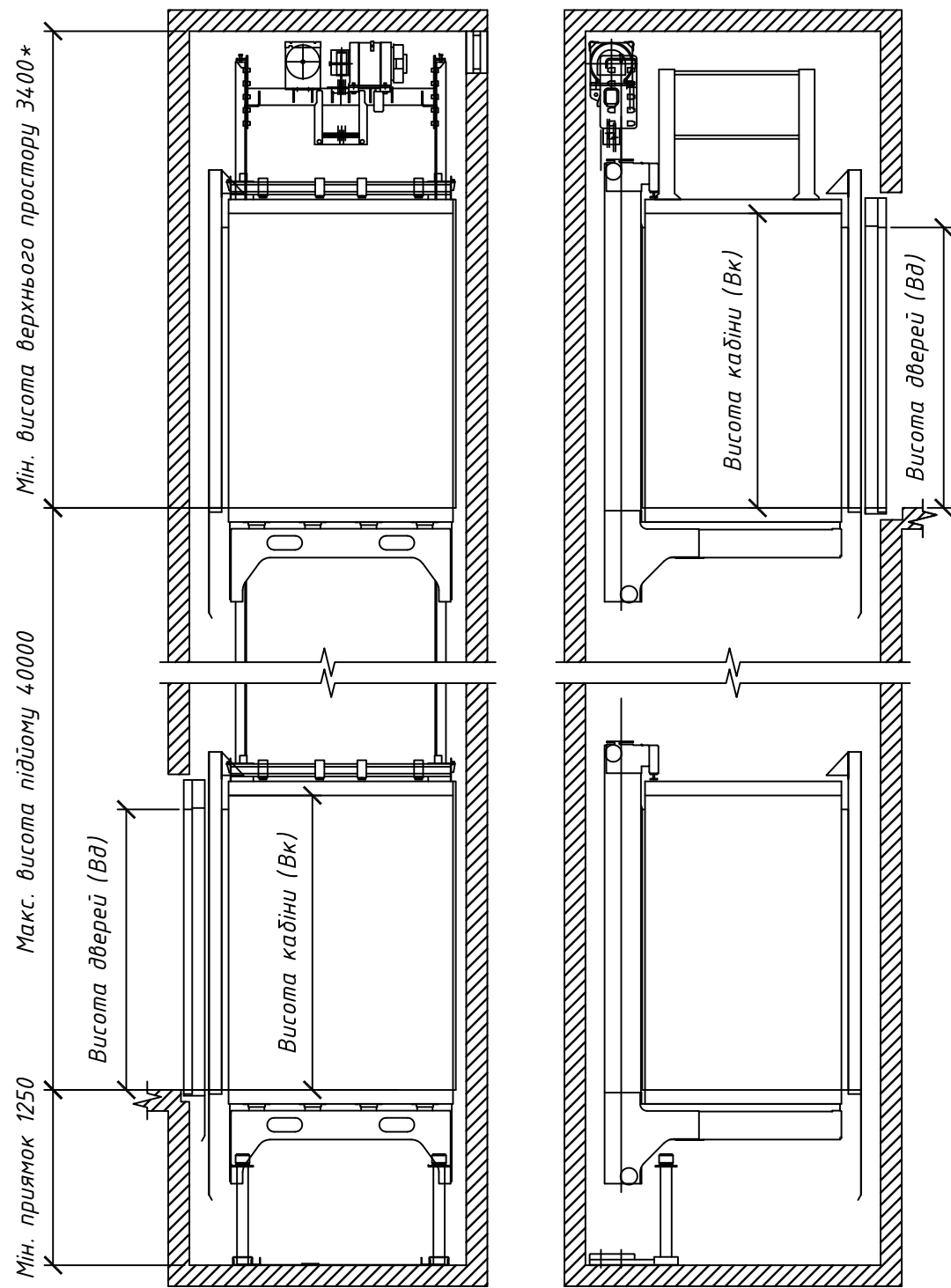
Фінліфт-К

тел. 0442300215

Одиниці виміру - мм.

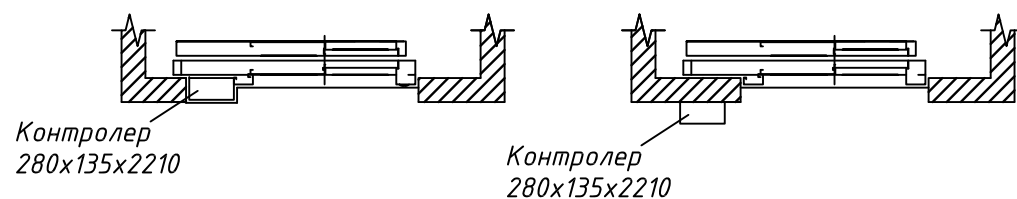
**Orona**

# Вертикальний розріз шахти



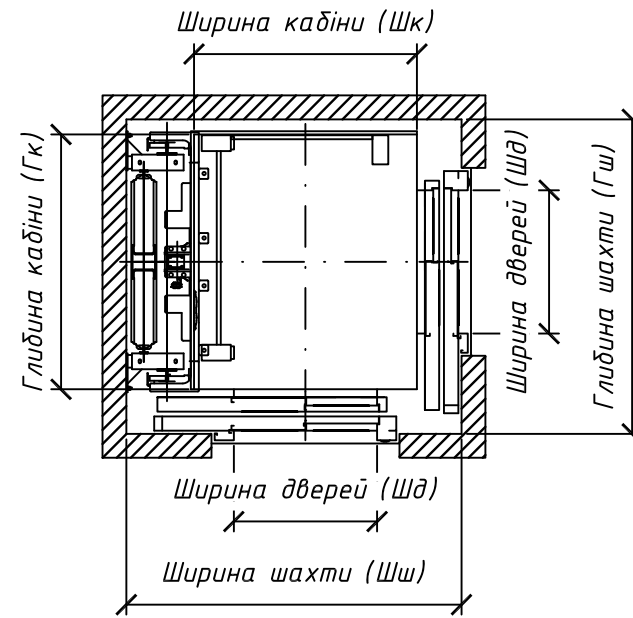
\* при висоті кабіни 2100 мм.

## Варіанти розміщення контролера

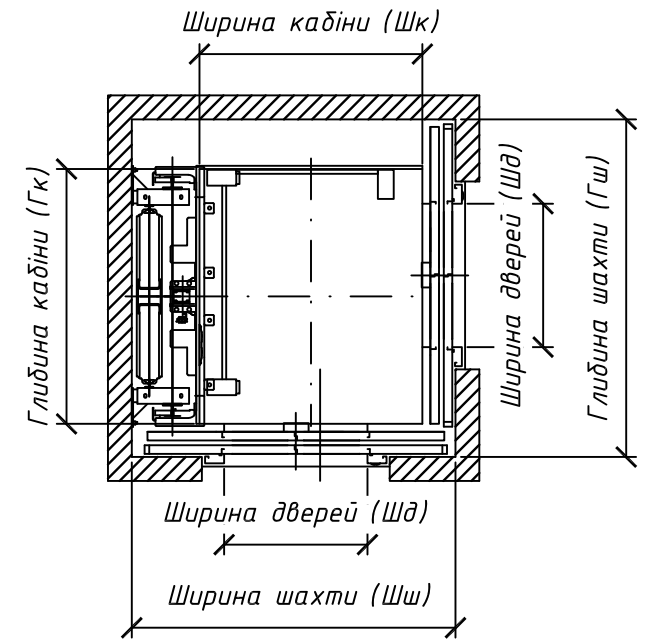


# План типового поверху

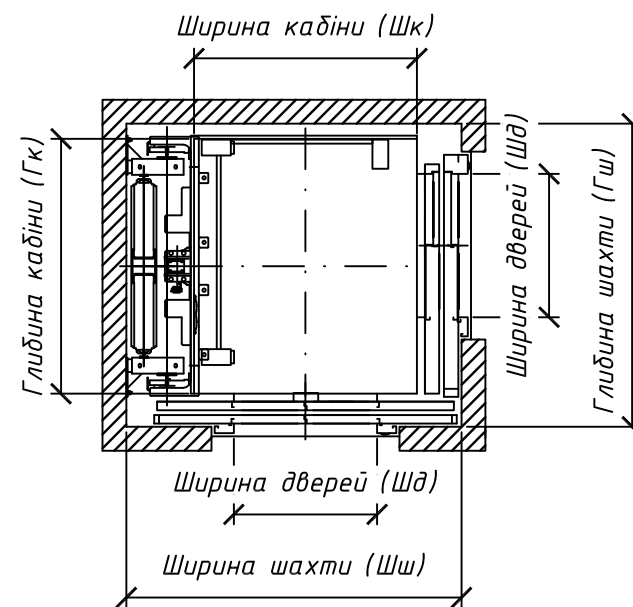
двері бокового відкриття (Б)



двері центрального відкриття (Ц)



двері центрального та бокового відкриття (ЦБ)



2 входи в кабіну (на 90°):

1000 кг / 13 люд.
Кабіна (Шк x Гк): 1600 x 1400 мм.
Вк: 2100 мм.
Шд: 900 мм.
Вд: 2000 мм.
Шахта min.(Шш x Гш): Б: 2150 x 2050 мм. Ц: 2050 x 2150 мм. ЦБ: 2150 x 1950 мм.

## Примітки:

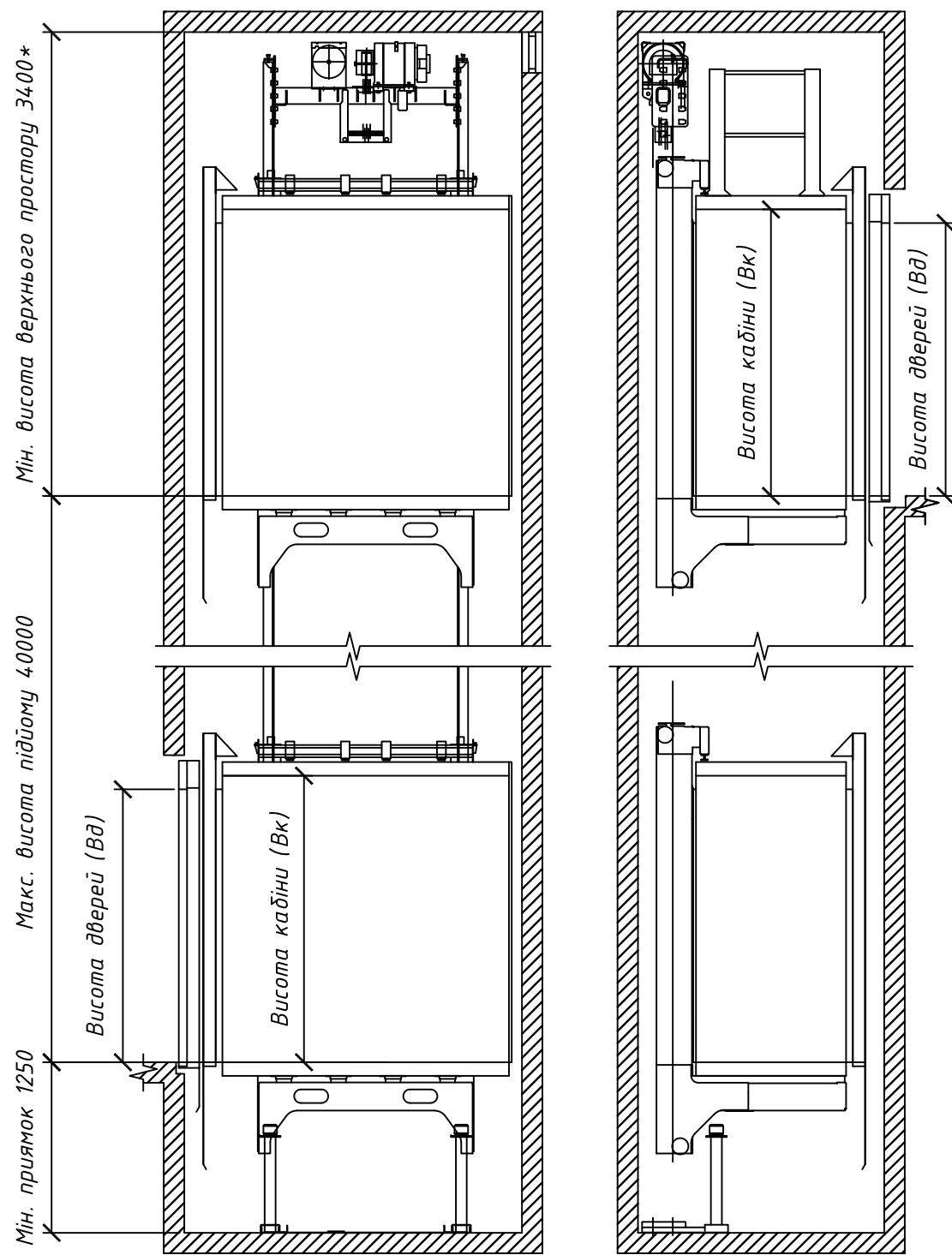
Наведені схеми є орієнтовними.

Максимальна висота кабіни (Вк) становить 2400 мм, висота дверей (Вд) - 2300 мм відповідно. (опціональні рішення)

При збільшенні висоти кабіни, збільшується висота верхнього простору (3400 мм при Вк: 2100 мм).

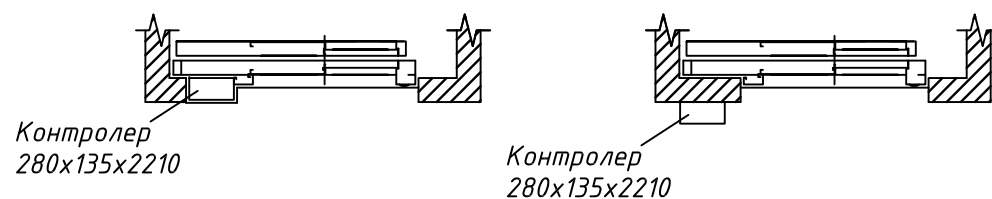
При наявності приміщення під прямиком (встановлюються уловлювачі на противагу) ширина шахти збільшується на 50 мм.

## Вертикальний розріз шахти



\* при висоті кабіни 2100 мм.

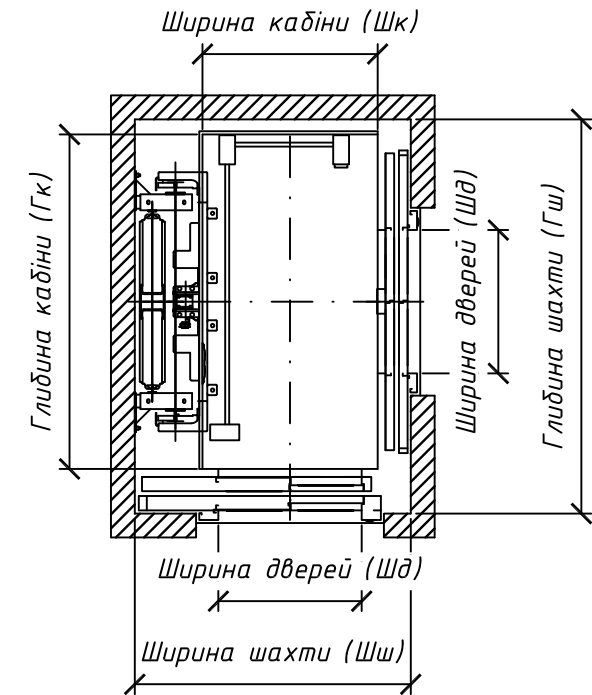
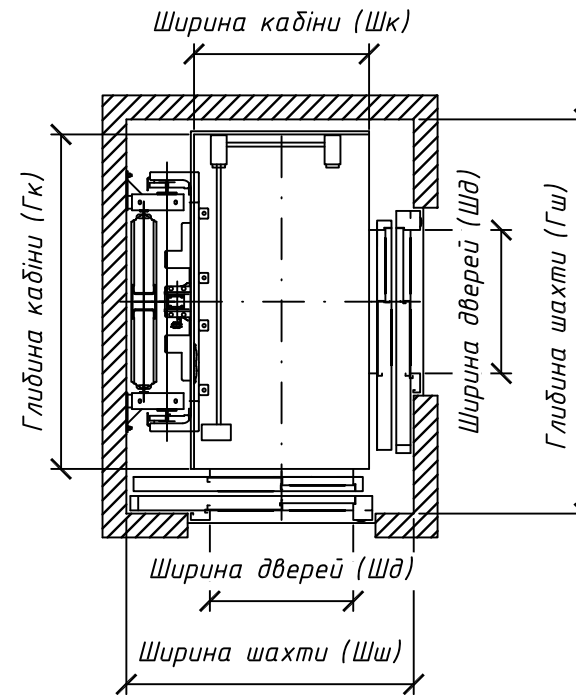
## Варіанти розміщення контролера



## План типового поверху

двері бокового відкриття (Б)

двері бокового та центрального відкриття (БЦ)



2 входи в кабіну (на 90°):

1000 кг / 13 люд.

Кабіна (Шк x Гк):  
1100 x 2100 мм.

Вк: 2100 мм.

Шд: 900 мм.

Вд: 2000 мм.

Шахта min.(Шш x Гш):

Б: 1850 x 2500 мм.

БЦ: 1750 x 2500 мм.

## Примітки:

Наведені схеми є орієнтовними.

Максимальна висота кабіни (Вк) становить 2400 мм, висота дверей (Вд) - 2300 мм відповідно. (опціональні рішення)

При збільшенні висоти кабіни, збільшується висота верхнього простору (3400 мм при Вк: 2100 мм).

При наявності приміщення під приямок (встановлюються уловлювачі на противагу) ширина шахти збільшується на 50 мм.