



Orona

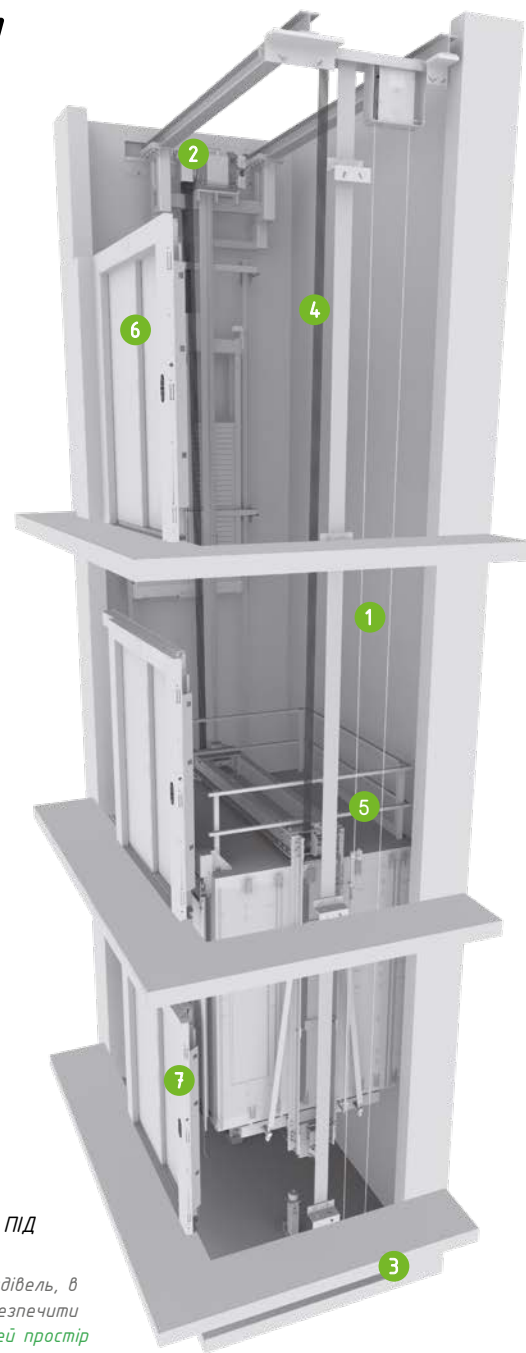
Orona 3G X16

*Технічні
рішення*



Рішення без машинного приміщення з електричним безредукторним приводом (MRLG)

Рішення призначене для громадських будівель з інтенсивним пасажиропотоком



Основні характеристики

Вантажопідйомність	630 - 1600 кг
Місткість	8 - 21 осіб
Швидкість	1 / 1,6 м/с
Максимальна висота підйому	50 / 75 м
Максимальне число зупинок	32 зупинки
Входи	Один вхід (Два входи 180°)
Тип приводу	Електричний, безредукторний 240 включень/год
Управління	Контролер ARCA III, мультипроцесорне, енергозберігаюче
Тип дверей	Автоматичні бокового відкриття / Автоматичні центрального відкриття
Ширина дверей	800 - 1600 мм.
Висота дверей	2000 (2100 / 2200 / 2300) мм.
Розміри кабіни	Параметричні розміри кабіни
Внутрішня висота кабіни	2100 (2200 / 2300 / 2400) мм.
Варіанти обробки	Орона 3G Public Packs / Орона 3G Public Plus

Стандартне рішення (Опціонально)

1 ПАРАМЕТРИЧНИЙ / ГНУЧКИЙ

Параметричність продукту дозволяє адаптувати розміри ліфта до будь-якої ліфтової шахти



2 ПРИВІД

Компактний, безшумний, енергоефективний безредукторний регульований електропривод на постійних магнітах.



3 ПРИМІЩЕННЯ ПІД ПРИЯМКОМ

Адаптується до будівель, в яких необхідно забезпечити доступний для людей простір під приямком (опція).



4 ТЯГОВІ КАНАТИ

Заміняють традиційні сталеві канати. Їх невелика вага, більш тривалий термін служби і велика гнучкість дозволяють використовувати більш компактну лебідку з більш ефективним і екологічним двигуном.



5 ПОСИЛЕНИЙ ВУЗОЛ ПЕРЕМІЩЕННЯ

Пропонує пасажиром більший, зменшуючи вібрації і шуми виникають під час поїздки.



6 ДВЕРІ

Значно товстіші двері, особливих розмірів для інтенсивного пасажиропотоку, поліпшують звукоізоляцію всередині і зовні ліфта.



7 СИСТЕМА АВТОМАТИЧНОЇ ЕВАКУАЦІЇ

Хоча ліфт вже обладнаний серійною напівавтоматичною аварійною системою для забезпечення швидкої, безпечної і ефективною евакуації, за бажанням клієнта в ньому може бути встановлена автоматична система евакуації, орієнтована, перш за все, на випадки відключення електроенергії.



екоефективності



адаптація до будинку



обробка та доступність



управління та безпека

Орона 3G X16



Фінліфт-К

Одиниці виміру - мм.

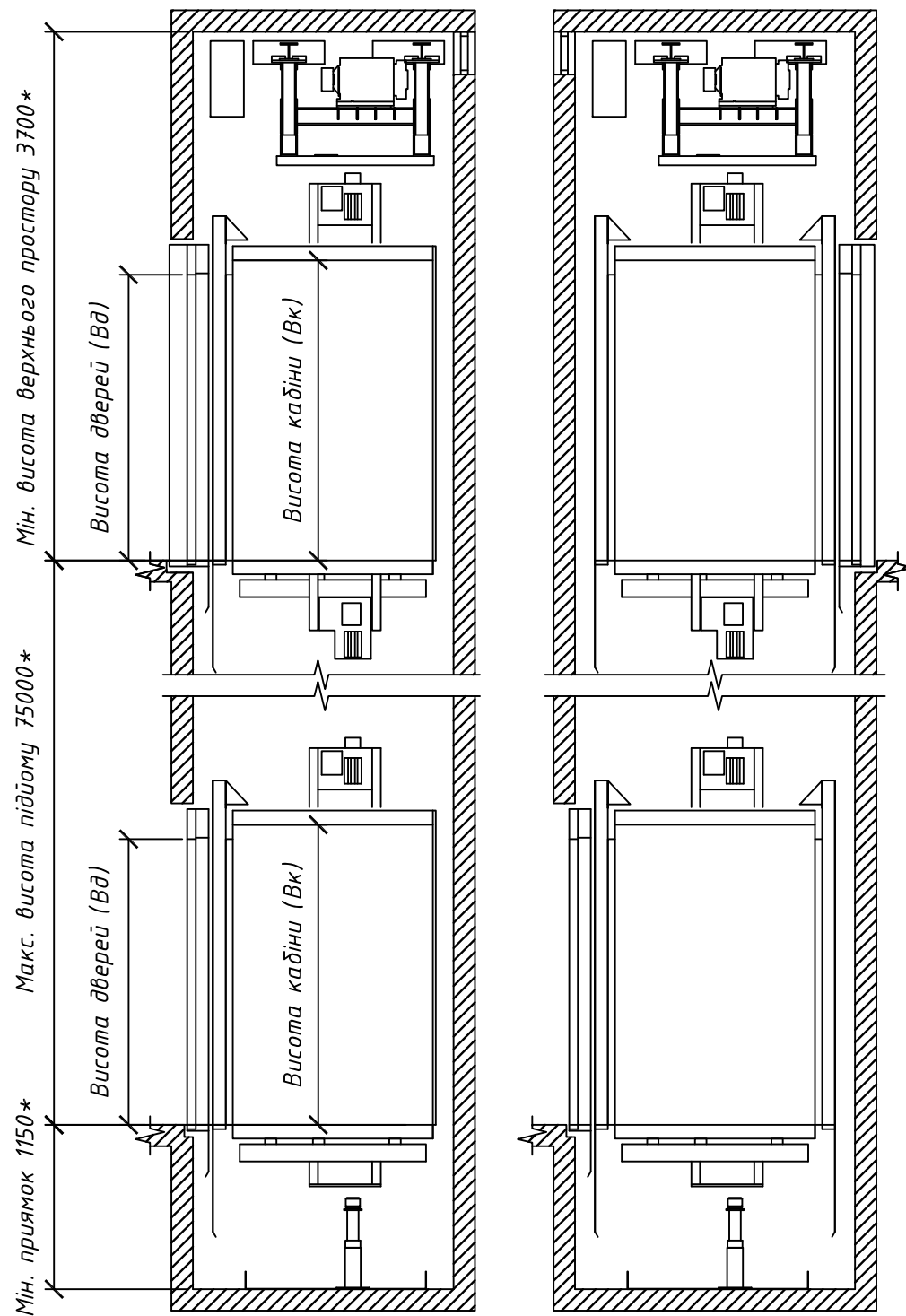
тел. 0442300215



Вертикальний розріз шахти

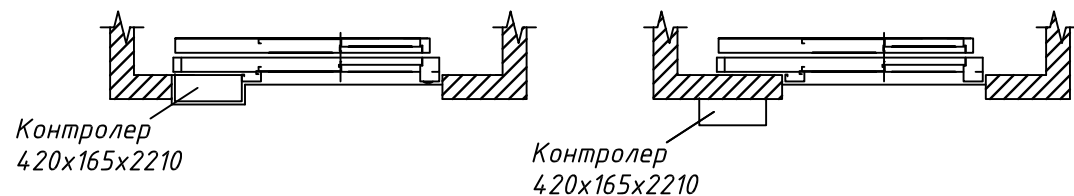
1 вхід в кабіну

2 входи в кабіну



* при швидкості 1,6 м/с та висоті кабіни 2100 мм.

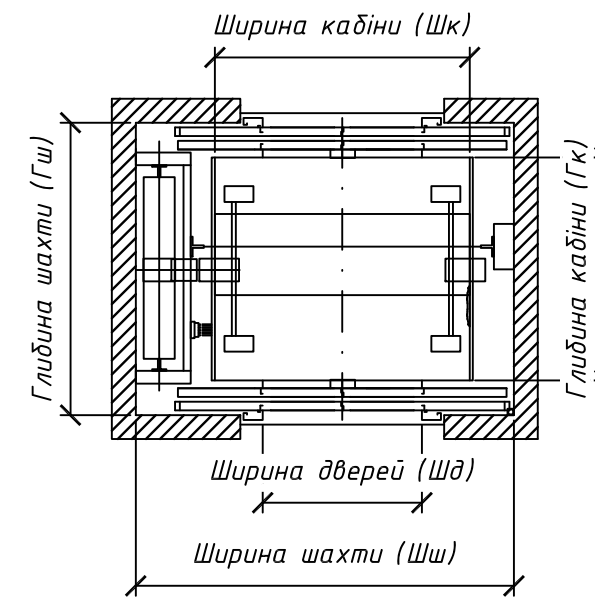
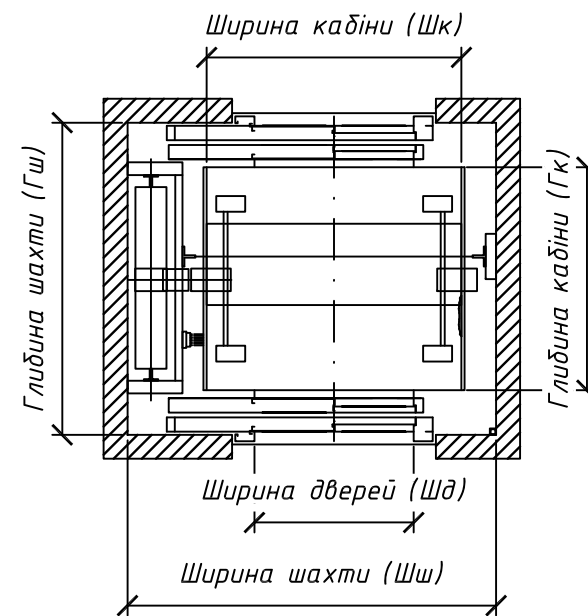
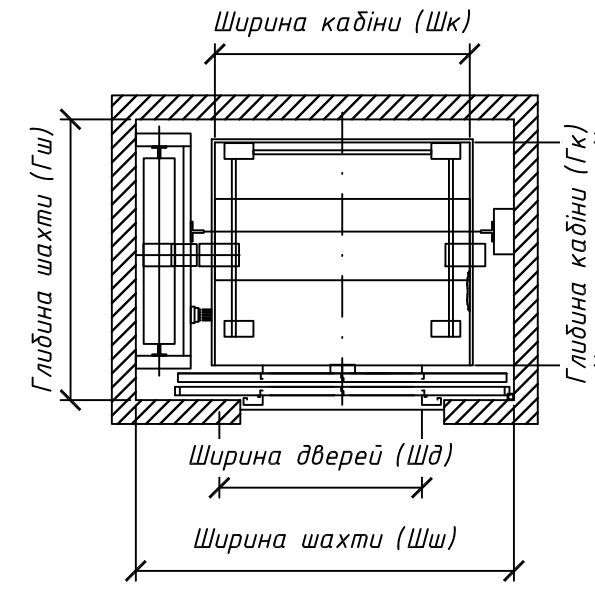
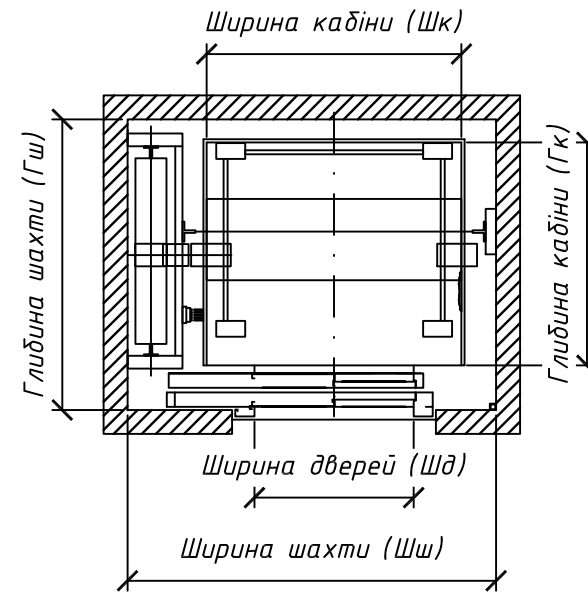
Варіанти розміщення контролера



План типового поверху

двері бокового відкриття (Б)

двері центрального відкриття (Ц)



1 вхід в кабіну:

1000 кг / 13 люд.

Кабіна (Шк x Гк):
1600 x 1400 мм.

Вк: 2100 мм.

Шд: 1000 мм.

Вд: 2000 мм.

Шахта min.(Шш x Гш):

Б: 2350 x 1850 мм.

Ц: 2400 x 1800 мм.

2 входи в кабіну (на 180°):

1000 кг / 13 люд.

Кабіна (Шк x Гк):
1600 x 1400 мм.

Вк: 2100 мм.

Шд: 1000 мм.

Вд: 2000 мм.

Шахта min.(Шш x Гш):

Б: 2350 x 2000 мм.

Ц: 2400 x 1850 мм.

Примітки:

Наведені схеми є орієнтовними.

Максимальна висота кабіни (Вк) становить 2400 мм, висота дверей (Вд) - 2300 мм відповідно. (опціональні рішення)

При збільшенні висоти кабіни, збільшується висота верхнього простору (3700 мм при Вк: 2100 мм).

При швидкості 1,0 м/с глибина прямика становить 1050 мм, висота підйому - 50 м, висота верхнього простору - 3550 мм.

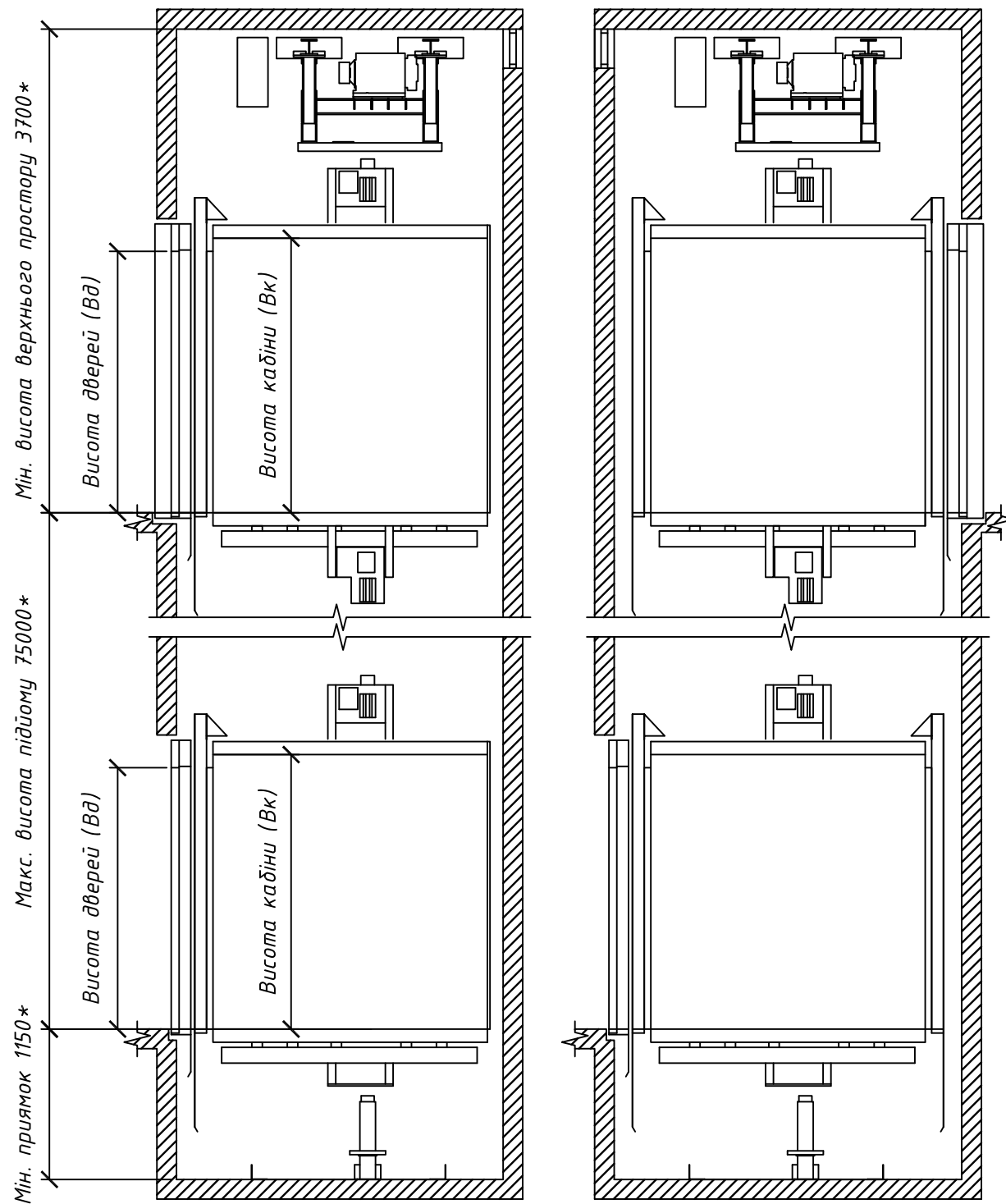
При наявності приміщення під прямиком (встановлюються уловлювачі на протитягу) ширина шахти збільшується на 50 мм.

Є опціональні рішення, при яких двері і/або стінові панелі кабіни виконуються з скла. (Панорамний ліфт)

Вертикальний розріз шахти

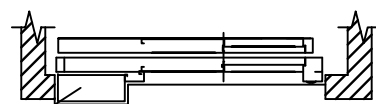
1 вхід в кабінку

2 входи в кабінку

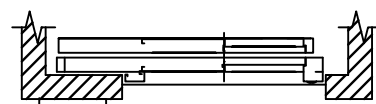


* при швидкості 1,6 м/с та висоті кабінки 2100 мм.

Варіанти розміщення контролера



Контролер
420x165x2210

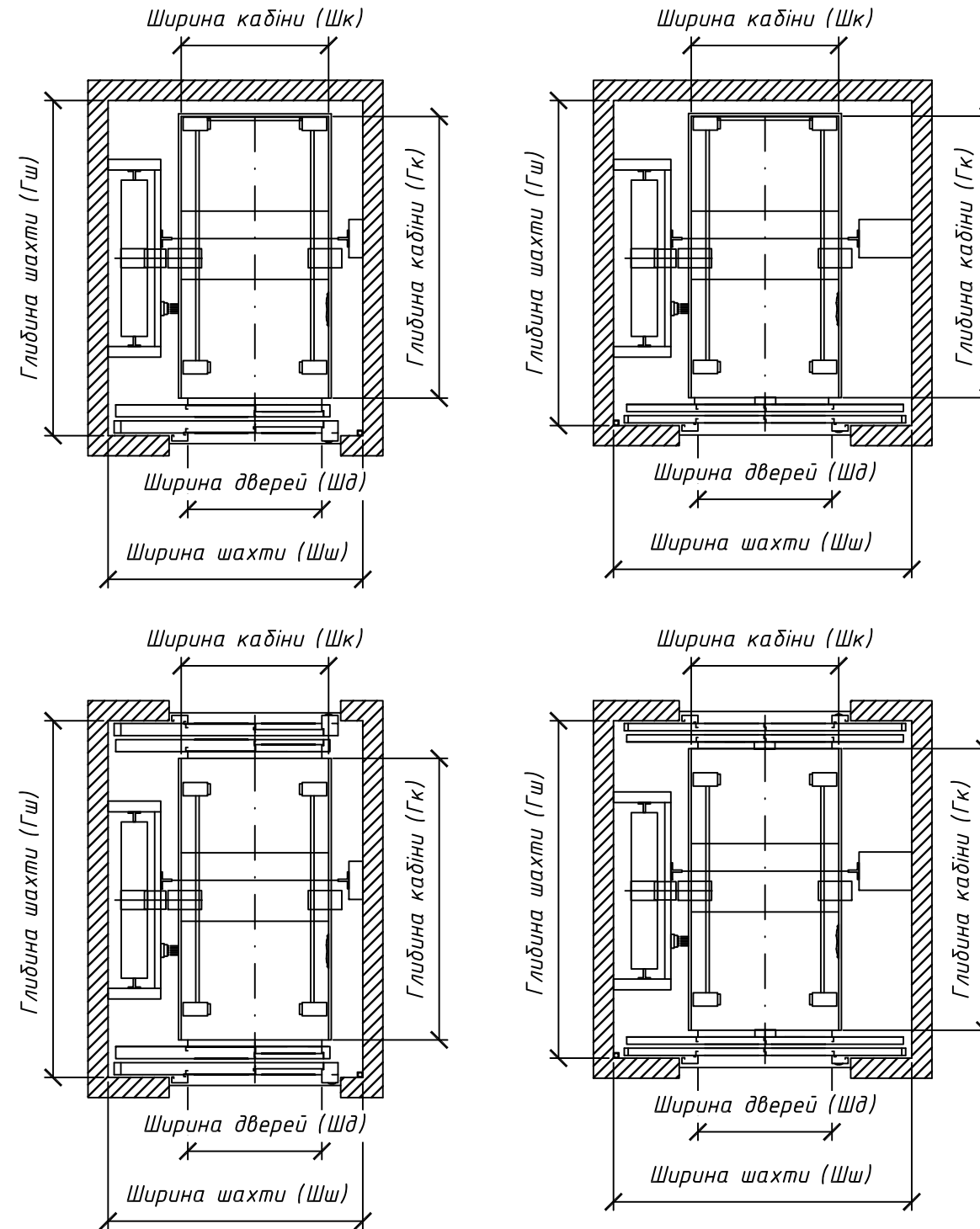


Контролер
420x165x2210

План типового поверху

двері бокового відкриття (Б)

двері центрального відкриття (Ц)



1 вхід в кабінку:

1000 кг / 13 люд.

Кабінка (Шк x Гк):
1100 x 2100 мм.

Вк: 2100 мм.

Шд: 1000 мм.

Вд: 2000 мм.

Шахта min.(Шш x Гш):

Б: 1950 x 2550 мм.

Ц: 2250 x 2500 мм.

2 входи в кабінку (на 180°):

1000 кг / 13 люд.

Кабінка (Шк x Гк):
1100 x 2100 мм.

Вк: 2100 мм.

Шд: 1000 мм.

Вд: 2000 мм.

Шахта min.(Шш x Гш):

Б: 1950 x 2700 мм.

Ц: 2250 x 2500 мм.

Примітки:

Наведені схеми є орієнтовними.

Максимальна висота кабінки (Вк) становить 2400 мм, висота дверей (Вд) - 2300 мм відповідно. (опціональні рішення)

При збільшенні висоти кабінки, збільшується висота верхнього простору (3700 мм при Вк: 2100 мм).

При швидкості 1,0 м/с глибина прямика становить 1050 мм, висота підйому - 50 м, висота верхнього простору - 3550 мм.

При наявності приміщення під прямиком (встановлюються уловлювачі на протизвагу) ширина шахти збільшується на 50 мм.

Є опціональні рішення, при яких двері і/або стінові панелі кабінки виконуються з скла. (Панорамний ліфт)