



Orona

Orona 3G X15

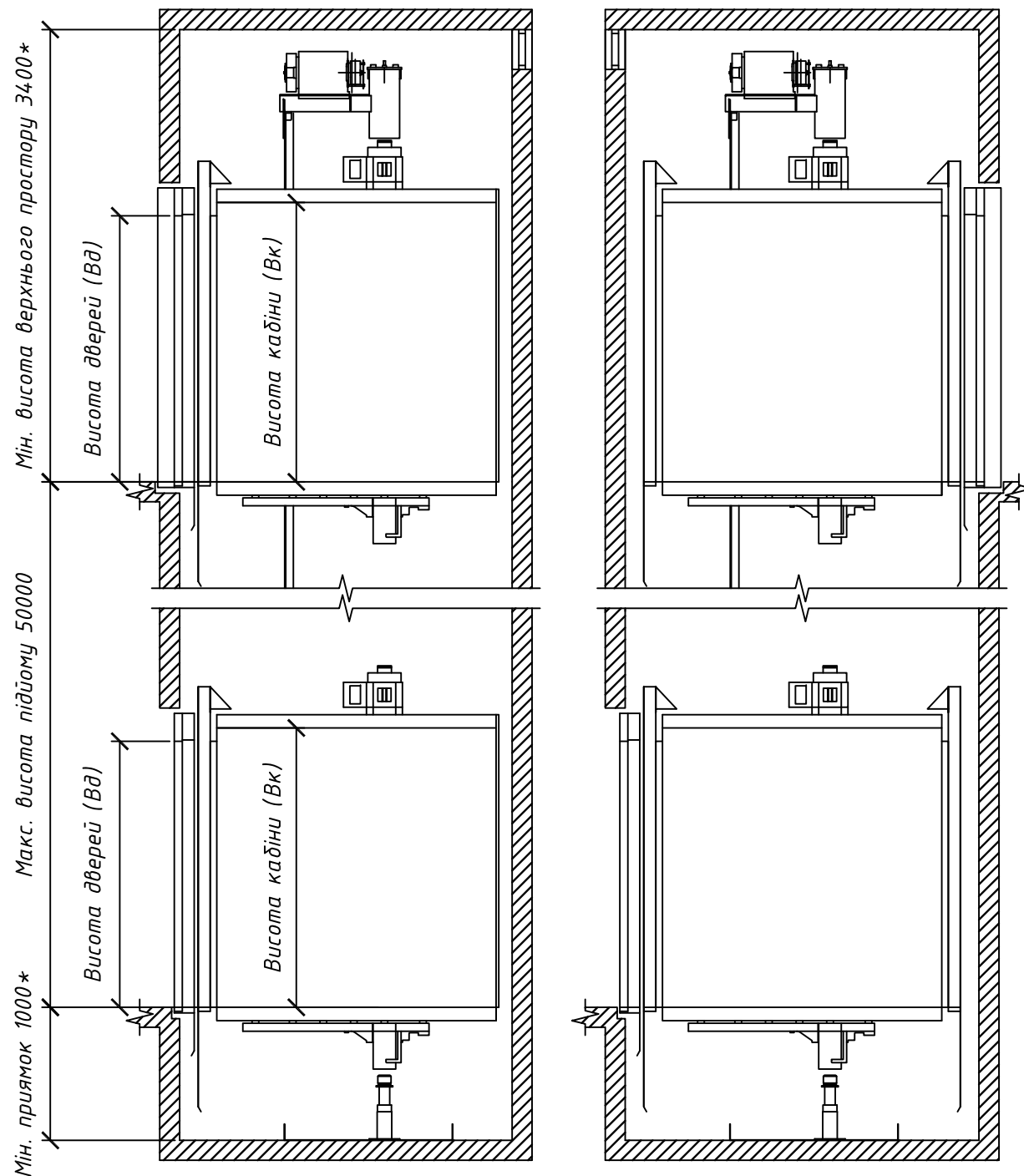
*Технічні
рішення*



Вертикальний розріз шахти

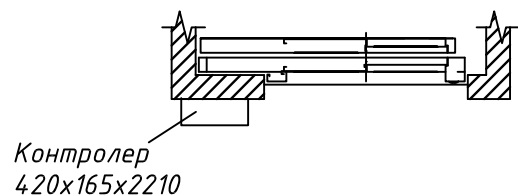
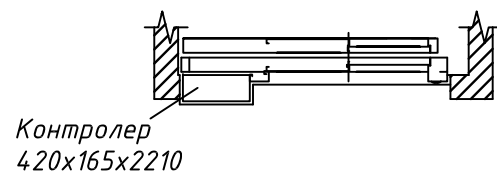
1 вхід в кабіну

2 входи в кабіну



* при швидкості 1,0 м/с та висоті кабіни 2100 мм.

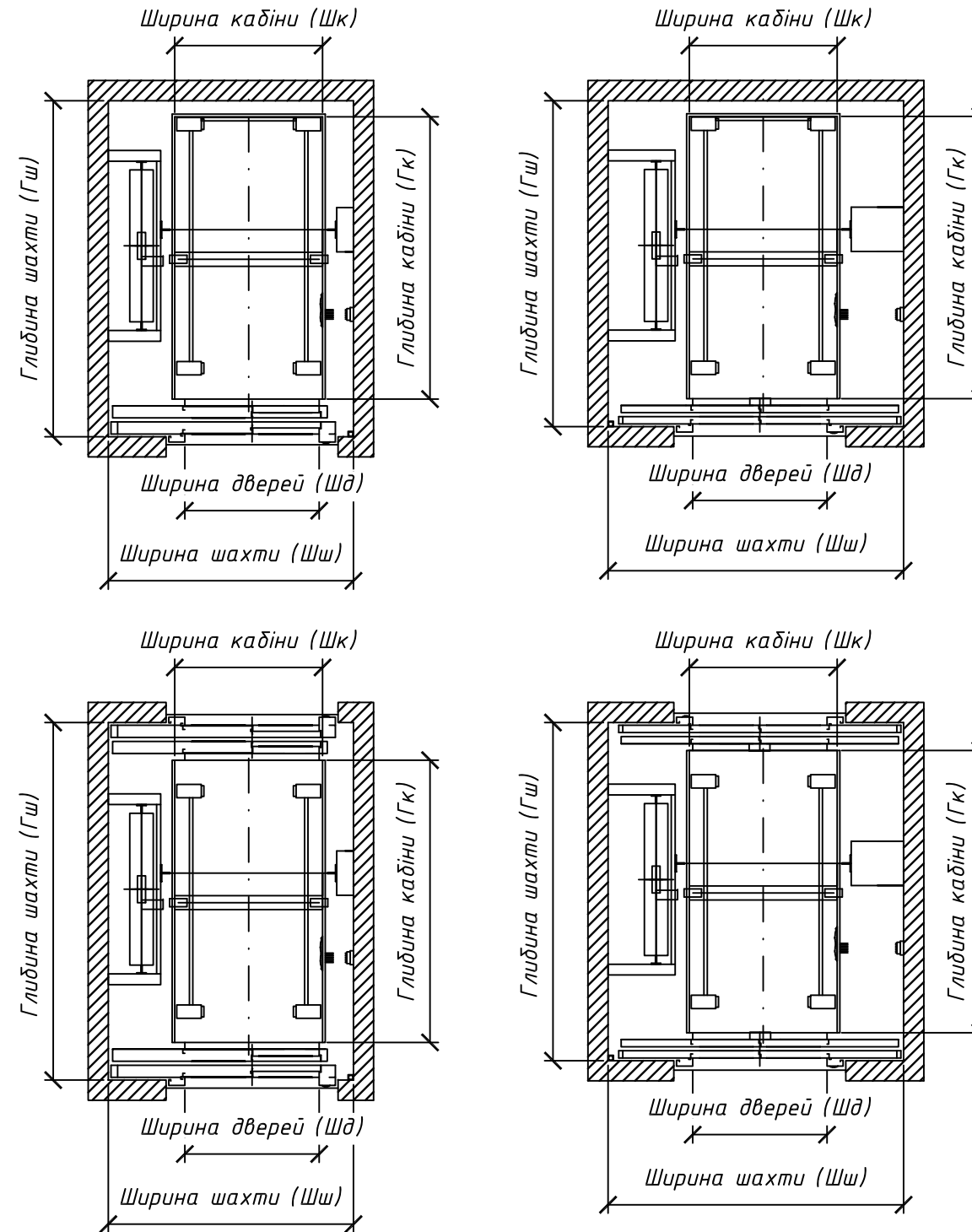
Варіанти розміщення контролера



План типового поверху

двері бокового відкриття (Б)

двері центрального відкриття (Ц)



1 вхід в кабіну:

1000 кг / 13 люд.
Кабіна (Шк x Гк):
1100 x 2100 мм.

Вк: 2100 мм.

Шд: 1000 мм.

Вд: 2000 мм.

Шахта min.(Шш x Гш):

Б: 1850 x 2500 мм.

Ц: 2200 x 2450 мм.

2 входи в кабіну (на 180°):

1000 кг / 13 люд.
Кабіна (Шк x Гк):
1100 x 2100 мм.

Вк: 2100 мм.

Шд: 1000 мм.

Вд: 2000 мм.

Шахта min.(Шш x Гш):

Б: 1850 x 2700 мм.

Ц: 2200 x 2550 мм.

Примітки:

Наведені схеми є орієнтовними.

Максимальна висота кабіни (Вк) становить 2400 мм, висота дверей (Вд) - 2300 мм відповідно. (опціональні рішення)

При збільшенні висоти кабіни, збільшується висота верхнього простору (3400 мм при Вк: 2100 мм).

При швидкості 1,6 м/с глибина прямика становить 1120 мм, висота верхнього простору становить 3550 мм.

При швидкості 1,0 м/с є додаткові опції які дозволяють зменшити глибину прямика до 850 мм та висоту верхнього простору до 3100 мм.

При наявності приміщення під прямиком (встановлюються уловлювачі на протизвагу) ширина шахти збільшується на 50 мм.

Є опціональні рішення, при яких двері і/або стінові панелі кабіни виконуються з скла. (Панорамний ліфт)