



Orona

Orona 3G X11

*Технічні
рішення*



Рішення без машинного приміщення з електричним безредукторним приводом (MRLG)

Максимальне використання доступного простору для шахт ліфтів з зменшеним верхнім поверхом і приямком.

Основні характеристики

| | |
|----------------------------|---|
| Вантажопідйомність | 180 – 630 кг |
| Місткість | 2 – 8 осіб |
| Швидкість | 1 м/с |
| Максимальна висота підйому | 40 м |
| Максимальне число зупинок | 16 зупинок |
| Входи | Один вхід (Два входи 180° / Два входи 90°) |
| Тип приводу | Електричний, безредукторний 180 включень/год |
| Управління | Контролер ARCA III, мультипроцесорне, енергозберігаюче |
| Тип дверей | Автоматичні бокового відкриття / Автоматичні центрального відкриття |
| Ширина дверей | 500 – 900 мм. |
| Висота дверей | 2000 (2100 / 2200) мм. |
| Розміри кабіни | Параметричні розміри кабіни |
| Внутрішня висота кабіни | 2100 (2000 / 2200) мм. |
| Варіанти обробки | Орона 3G Domo Packs / Орона 3G Public Packs / Орона 3G Plus |

Стандартне рішення (Опціонально)



1 MRL

Рішення без машинного приміщення з зменшеною висотою верхнього поверху (опція)



2 ПОКРАЩЕНА КАБІНА

Дозволяє заощадити простір і зменшити вагу, забезпечуючи безпеку, ергономічність і швидкість монтажу.



3 ПРИМІЩЕННЯ ПІД ПРИЯМКОМ

Адаптується до будівель, в яких необхідно забезпечити доступний для людей простір під приямком (опція).



4 ТЯГОВІ КАНАТИ

Заміняють традиційні сталеві канати. Їх невелика вага, більш тривалий термін служби і велика гнучкість дозволяють використовувати більш компактну лебідку з більш ефективним і екологічним двигуном.



5 ПРИВІД

Компактний, безшумний, енергоефективний безредукторний регульований електропривод на постійних магнітах.



6 ДВЕРІ

Двері з компактним приводом на постійних магнітах, який дозволяє здійснювати швидке, точне і безшумне відкриття і закриття, що піднімають існуючий рівень обслуговування на нову висоту, з функцією предоткриття дверей і/або фотозавісою. Двері Solid – опція для умов більш інтенсивного пасажиропотоку.



7 СИСТЕМА АВТОМАТИЧНОЇ ЕВАКУАЦІЇ

Хоча ліфт вже обладнаний серійною напівавтоматичною аварійною системою для забезпечення швидкої, безпечної і ефективною евакуації, за бажанням клієнта в ньому може бути встановлена автоматична система евакуації, орієнтована, перш за все, на випадки відключення електроенергії.



екоефективності



адаптація до будинку



обробка та доступність



управління та безпека

Орона 3G X11



Фінліфт-К

Одиниці виміру – мм.

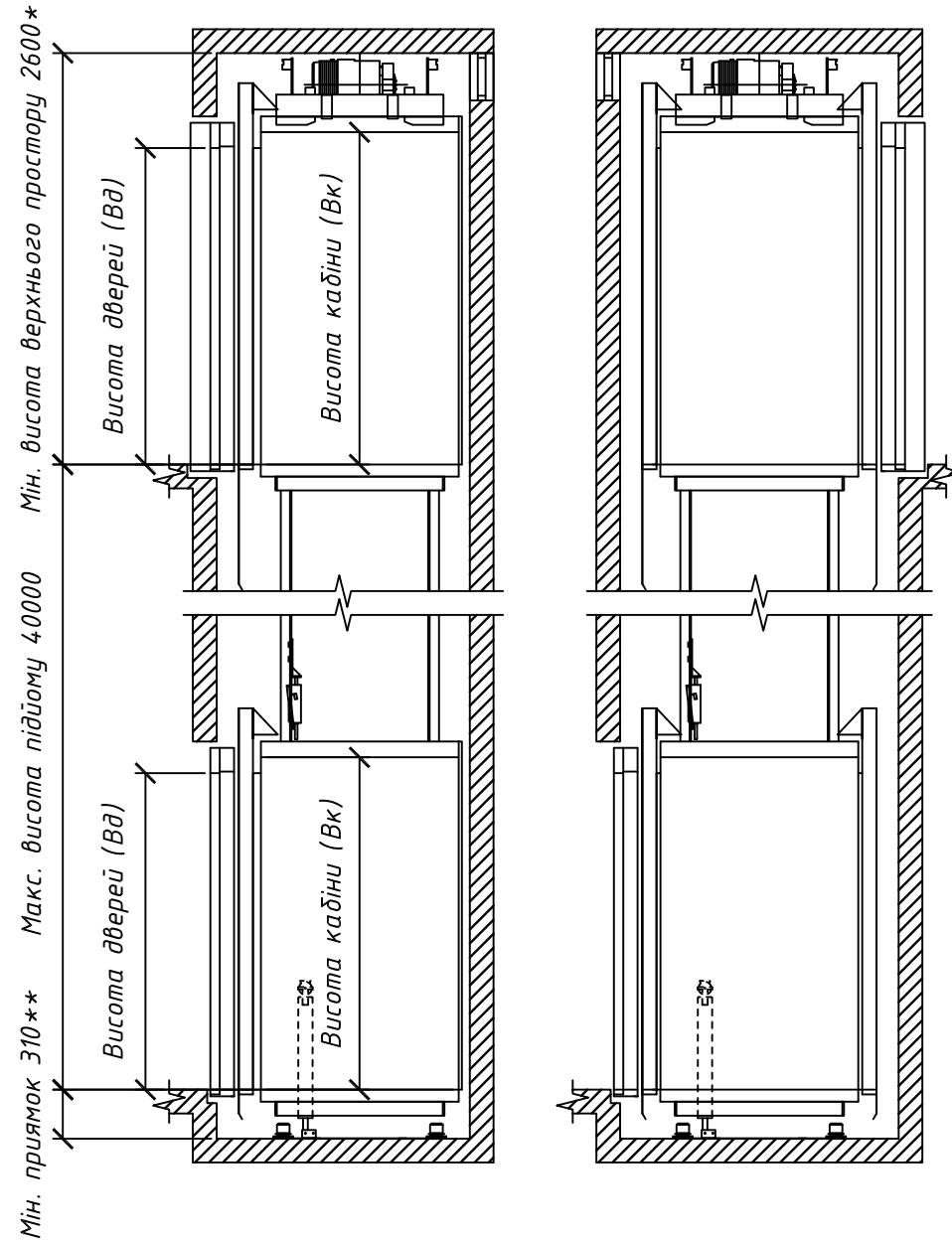
тел. 0442300215



Вертикальний розріз шахти

1 вхід в кабінку

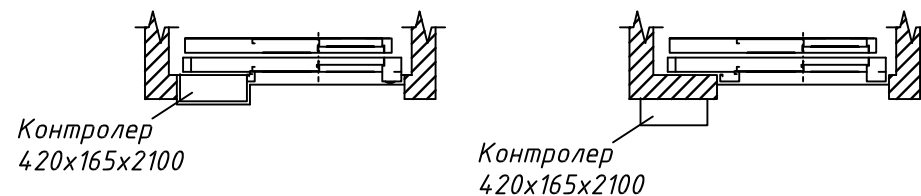
2 входи в кабінку



* верхній поверх висотою 2600мм (при висоті кабінки 2100мм) є додатковою опцією.
Стандартна висота верхнього поверху для даної моделі - 3400мм.

** пряминок глибиною 310мм є додатковою опцією.
Стандартна глибина прямика для даної моделі - 1000мм.

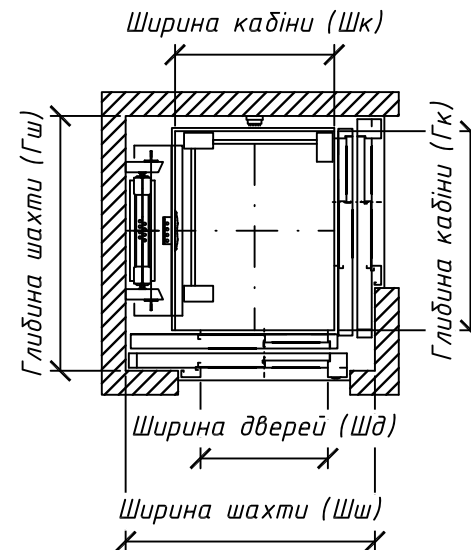
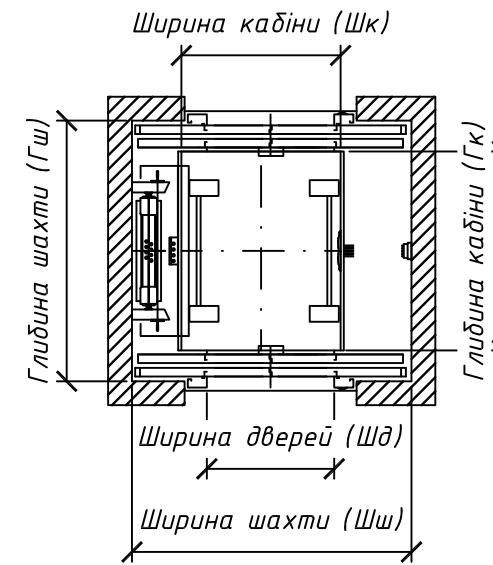
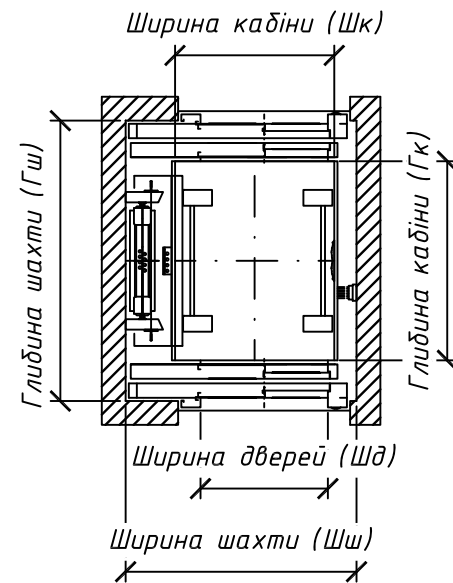
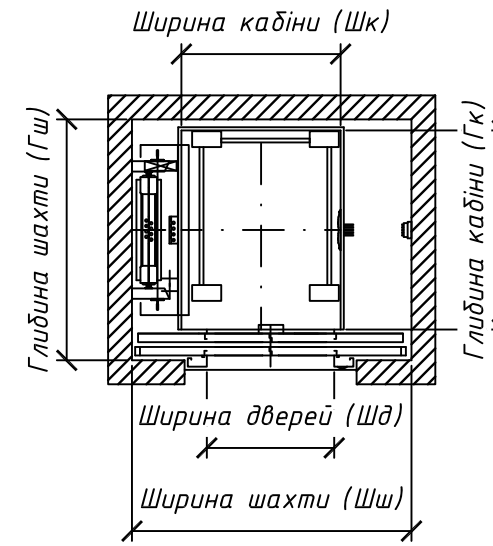
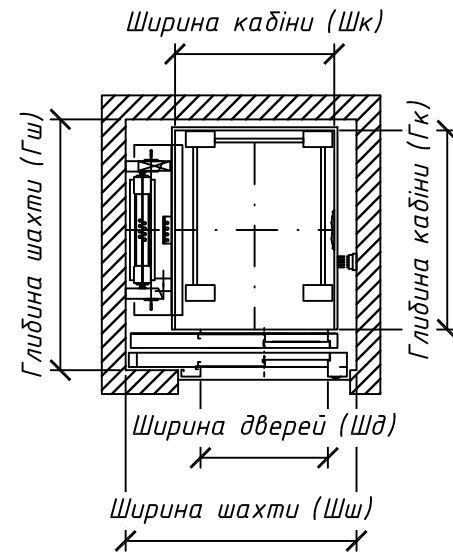
Варіанти розміщення контролера



План типового поверху

двері бокового відкриття (Б)

двері центрального відкриття (Ц)



2 входи в кабінку (на 90°):

| | |
|--|--|
| 450 кг / 6 люд. | 630 кг / 8 люд. |
| Кабіна (Шк х Гк): 1000 х 1250 мм. | Кабіна (Шк х Гк): 1100 х 1400 мм. |
| Вк: 2100 (2200) мм. | Вк: 2100 (2200) мм. |
| Шд: 800 мм. | Шд: 900 мм. |
| Вд: 2000 (2100) мм. | Вд: 2000 (2100) мм. |
| Шахта min.(Шш х Гш): Б: 1500 х 1850 мм. Ц: 1700 х 1650 мм. | Шахта min.(Шш х Гш): Б: 1650 х 2000 мм. Ц: 1800 х 1800 мм. |

Стандартне рішення (опціонально)

1 вхід в кабінку:

| | |
|--|--|
| 450 кг / 6 люд. | 630 кг / 8 люд. |
| Кабіна (Шк х Гк): 1000 х 1250 мм. | Кабіна (Шк х Гк): 1100 х 1400 мм. |
| Вк: 2100 (2200) мм. | Вк: 2100 (2200) мм. |
| Шд: 800 мм. | Шд: 900 мм. |
| Вд: 2000 (2100) мм. | Вд: 2000 (2100) мм. |
| Шахта min.(Шш х Гш): Б: 1550 х 1650 мм. Ц: 1800 х 1600 мм. | Шахта min.(Шш х Гш): Б: 1650 х 1800 мм. Ц: 2000 х 1750 мм. |

Стандартне рішення (опціонально)

2 входи в кабінку (на 180°):

| | |
|--|--|
| 450 кг / 6 люд. | 630 кг / 8 люд. |
| Кабіна (Шк х Гк): 1000 х 1250 мм. | Кабіна (Шк х Гк): 1100 х 1400 мм. |
| Вк: 2100 (2200) мм. | Вк: 2100 (2200) мм. |
| Шд: 800 мм. | Шд: 900 мм. |
| Вд: 2000 (2100) мм. | Вд: 2000 (2100) мм. |
| Шахта min.(Шш х Гш): Б: 1500 х 1850 мм. Ц: 1800 х 1700 мм. | Шахта min.(Шш х Гш): Б: 1650 х 2000 мм. Ц: 2000 х 1850 мм. |

Стандартне рішення (опціонально)

Примітки:

Наведені схеми є орієнтовними.
При наявності приміщення під пряминком (встановлюються уловлювачі на протизвагу) ширина шахти збільшується на 50 мм.

Є нестандартне рішення кабінки з 2 входами на 90°, при якому, один вхід центрального відкриття, а другий телескопічного.

Є опціональні рішення, при яких двері і/або стінові панелі кабінки виконуються з скла. (Панорамний ліфт)